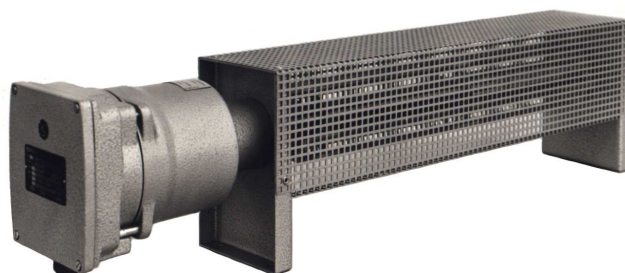




Raumheizgerät R1 Space Heater R1 Type DHG11B1/R1-...-T.



Anwendung

Ex Raumheizgeräte dienen zur Erwärmung der Raumluft in explosionsgefährdeten Bereichen der Zone 1 und 2.

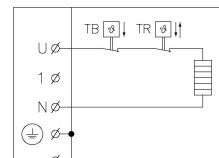
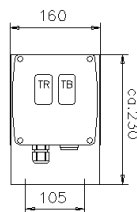
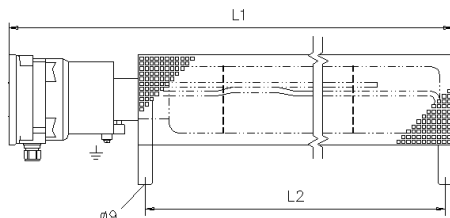
Aufbau: Heizbündel aus Edelstahl-Rohrheizkörpern, lackiertes Anschlussgehäuse mit eingebautem Temperaturbegrenzer und -wächter, Schutzkorb.

Space Heaters serve for heating of space air in hazardous areas in zone 1 and 2.

Design: Stainless steel heating elements, painted steel flameproof enclosure, built-in temperature limiter and monitor, protection cage.

Auswahltabelle Standardgeräte / Selection Table Standard Heaters

Artikel-Nr. Article No.	Typ Type	T Klasse T Class	Leistung Rated Power [W]	Strom Current [A]	Vorsicherung Back up fuse [A gL]	L1 [mm]	L2 [mm]	Gewicht Weight [kg]	an Lager on stock
204 61 001	DHG11B1/R1-0,5-T4	T4	500	2,2	4	1450	1190	19	
204 61 002	DHG11B1/R1-0,75-T4	T4	750	3,3	6	1225	965	20	
204 61 003	DHG11B1/R1-1-T4	T4	1000	4,3	6	1450	1190	21	
204 61 004	DHG11B1/R1-0,5-T3	T3	500	2,2	4	900	640	17	X
204 61 005	DHG11B1/R1-0,75-T3	T3	750	3,3	6	1225	965	18	
204 61 006	DHG11B1/R1-1-T3	T3	1000	4,3	6	1450	1190	19	X
204 61 007	DHG11B1/R1-1,5-T3	T3	1500	6,5	10	1225	965	20	
204 61 008	DHG11B1/R1-2-T3	T3	2000	8,7	16	1450	1190	21	X
204 61 018	DHG11B1/R1-3-T3	T3	3000	13,0	16	2025	1765	24	
204 61 012	DHG11B1/R1-1,5-T2	T2	1500	6,5	10	1450	1190	19	
204 61 014	DHG11B1/R1-3-T2	T2	3000	13,0	16	1450	1190	21	



Elektrischer Anschluss

230 V 1/N/PE 50/60 Hz
Nennanschlussquerschnitt: 2,5 mm²
Kabeleinführung Ex e: 1 x M25 x 1,5 für Kabel-ø 7...17 mm

Aufstellung: waagrecht, Bodenmontage bzw. Wandmontage mit Konsole

Umgebungstemperatur: -20 °C ... +40 °C

Ex-Kennzeichnung: Ex II 2G Ex de IIC T4, T3, T2
entsprechend PTB 08 ATEX 1040 X
Schutzart: IP 66

Electrical connection

230 V 1/N/PE 50/60 Hz
Frontal horizontal, floor or ceiling or wall
Cable gland Ex e: 1 x M25 x 1,5 for cable with diameter 7...17 mm

Ambient temperature: -20 °C ... +40 °C

Ex Marking: Ex II 2G Ex de IIC T4, T3, T2
according to PTB 08 ATEX 1040 X

Protection: IP 66

Архангельск (8182)63-90-72
Астана +7(7172)727-132
Белгород (4722)40-23-64
Брянск (4832)59-03-52
Владивосток (423)249-28-31
Волгоград (844)278-03-48
Вологда (8172)26-41-59
Воронеж (473)204-51-73
Екатеринбург (343)384-55-89
Иваново (4932)77-34-06
Ижевск (3412)26-03-58
Казань (843)206-01-48

Калининград (4012)72-03-81
Калуга (4842)92-23-67
Кемерово (3842)65-04-62
Киров (8332)68-02-04
Краснодар (861)203-40-90
Красноярск (391)204-63-61
Курск (4712)77-13-04
Липецк (4742)52-20-81
Магнитогорск (3519)55-03-13
Москва (495)268-04-70
Мурманск (8152)59-64-93
Набережные Челны (8552)20-53-41

Нижний Новгород (831)429-08-12
Новокузнецк (3843)20-46-81
Новосибирск (383)227-86-73
Орел (4862)44-53-42
Оренбург (3532)37-68-04
Пенза (8412)22-31-16
Пермь (342)205-81-47
Ростов-на-Дону (863)308-18-15
Рязань (4912)46-61-64
Самара (846)206-03-16
Санкт-Петербург (812)309-46-40
Саратов (845)249-38-78

Смоленск (4812)29-41-54
Сочи (862)225-72-31
Ставрополь (8652)20-65-13
Тверь (4822)63-31-35
Томск (3822)98-41-53
Тула (4872)74-02-29
Тюмень (3452)66-21-18
Ульяновск (8422)24-23-59
Уфа (347)229-48-12
Челябинск (351)202-03-61
Череповец (8202)49-02-64
Ярославль (4852)69-52-93