



Rippenrohrheizgerät R3 Finned Tube Heater R3 Type DHG57A0/R3-..-T.



Anwendung

Ex Rippenrohrheizgeräte dienen zur Erwärmung der Raumluft in explosionsgefährdeten Bereichen der Zone 1 und 2.

Aufbau: Ausführung komplett in Edelstahl für aggressive oder korrosive Umgebung.

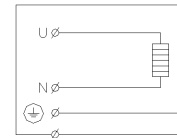
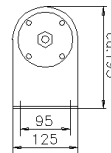
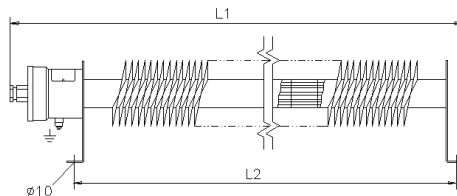
Application

Ex Finned Tube Heaters serve for heating of space air in hazardous areas in zone 1 and 2.

Design: Completely made of stainless steel for aggressive or corrosive ambient conditions.

Auswahltabelle / Selection Table

Artikel-Nr. Article No.	Typ Type	T Klasse T Class	Bemessungsleistung Nominal Power [W]	Warmleistung Power Consumption [W]	Kurzzeitiger Anfangsstrom/ Vorsicherung Inrush current/ Back up fuse [A] / [A gL]	L1 [mm]	L2 [mm]	Gewicht Weight [kg]	an Lager on stock
204 65 016	DHG57A0/R3-0,5-T3	T3	500	360	3,7 / 4	735	600	12	
204 65 017	DHG57A0/R3-0,85-T2	T2	850	610	7,1 / 6	735	600	12	
204 65 018	DHG57A0/R3-1-T3	T3	1000	780	7,8 / 6	1230	1095	18	X
204 65 019	DHG57A0/R3-1,6-T2	T2	1600	1280	16 / 10	1230	1095	18	X
204 65 020	DHG57A0/R3-1,5-T3	T3	1500	1145	11 / 10	1835	1700	25	X
204 65 021	DHG57A0/R3-2,5-T2	T2	2500	2000	25 / 16	1835	1700	25	
204 65 026	DHG57A0/R3-2-T3	T3	2000	1525	20 / 16	2330	2195	30	



Elektrischer Anschluss:

230 V 1/N/PE 50/60 Hz
Nennanschlussquerschnitt: 2,5 mm²
Kabeleinführung Ex d: 1 x M20x1,5 für Kabel-ø 11...14,2 mm

Electrical connection:

230 V 1/N/PE 50/60 Hz
Nominal connection cross section: 2,5 mm²
Cable gland Ex d: 1 x M20x 1,5 for cable ø 11...14,2 mm

Aufstellung: waagrecht, Boden- oder Wandmontage

Erection: horizontal wall or floor mounting

Umgebungstemperatur: -20 °C ... +40 °C

Ambient temperature: -20 °C ... +40 °C

Ex-Kennzeichnung: Ex II 2G Ex d IIC T3, T2
entsprechend PTB 08 ATEX 1040 X
Schutzart: IP 66

Ex Marking: Ex II 2G Ex d IIC T3, T2
according to PTB 08 ATEX 1040 X
Protection: IP 66

Архангельск (8182)63-90-72
Астана +7(7172)727-132
Белгород (4722)40-23-64
Брянск (4832)59-03-52
Владивосток (423)249-28-31
Волгоград (844)278-03-48
Вологда (8172)26-41-59
Воронеж (473)204-51-73
Екатеринбург (343)384-55-89
Иваново (4932)77-34-06
Ижевск (3412)26-03-58
Казань (843)206-01-48

Калининград (4012)72-03-81
Калуга (4842)92-23-67
Кемерово (3842)65-04-62
Киров (8332)68-02-04
Краснодар (861)203-40-90
Красноярск (391)204-63-61
Курск (4712)77-13-04
Липецк (4742)52-20-81
Магнитогорск (3519)55-03-13
Москва (495)268-04-70
Мурманск (8152)59-64-93
Набережные Челны (8552)20-53-41

Нижний Новгород (831)429-08-12
Новокузнецк (3843)20-46-81
Новосибирск (383)227-86-73
Орел (4862)44-53-42
Оренбург (3532)37-68-04
Пенза (8412)22-31-16
Пермь (342)205-81-47
Ростов-на-Дону (863)308-18-15
Рязань (4912)46-61-64
Самара (846)206-03-16
Санкт-Петербург (812)309-46-40
Саратов (845)249-38-78

Смоленск (4812)29-41-54
Сочи (862)225-72-31
Ставрополь (8652)20-65-13
Тверь (4822)63-31-35
Томск (3822)98-41-53
Тула (4872)74-02-29
Тюмень (3452)66-21-18
Ульяновск (8422)24-23-59
Уфа (347)229-48-12
Челябинск (351)202-03-61
Череповец (8202)49-02-64
Ярославль (4852)69-52-93